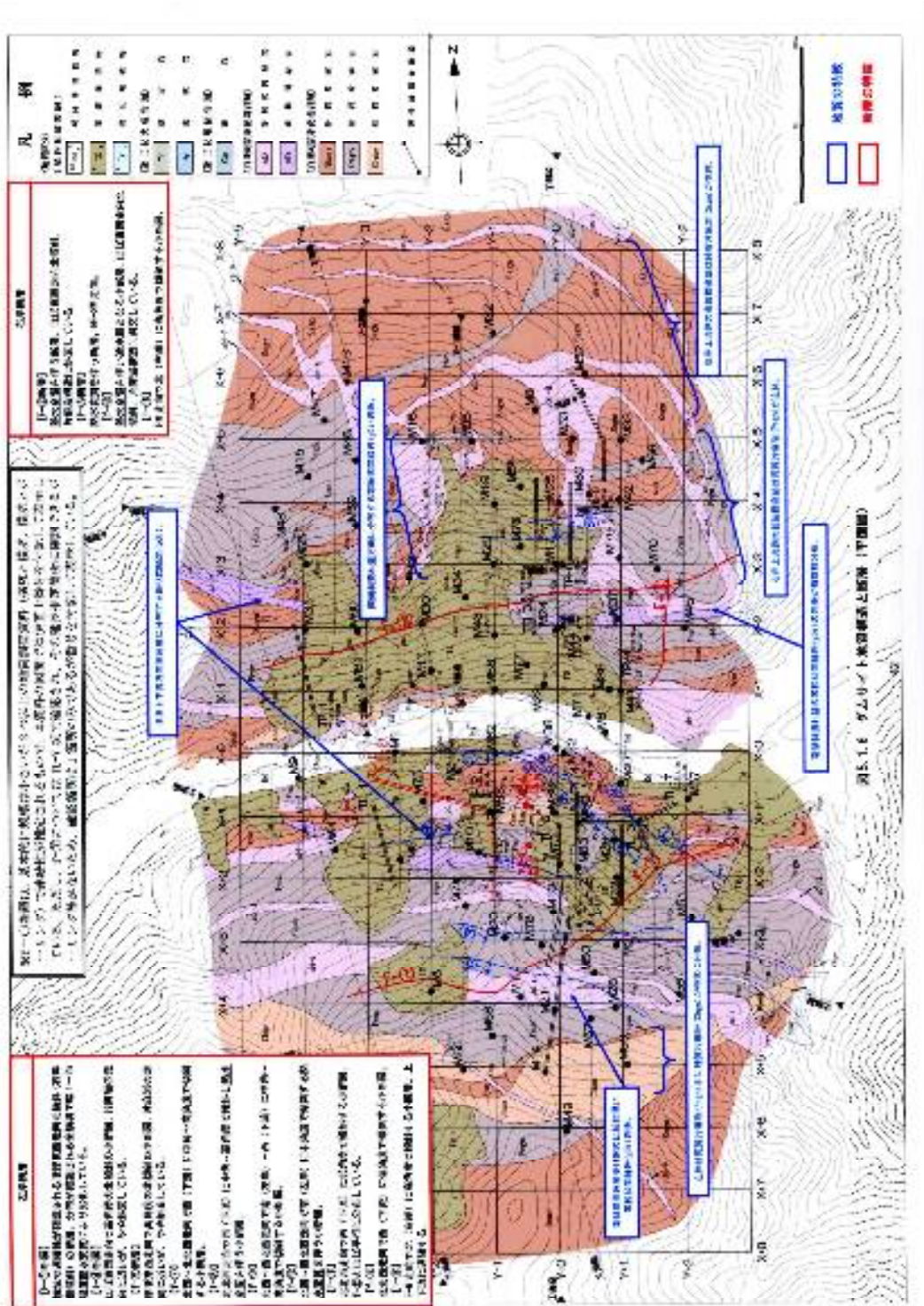


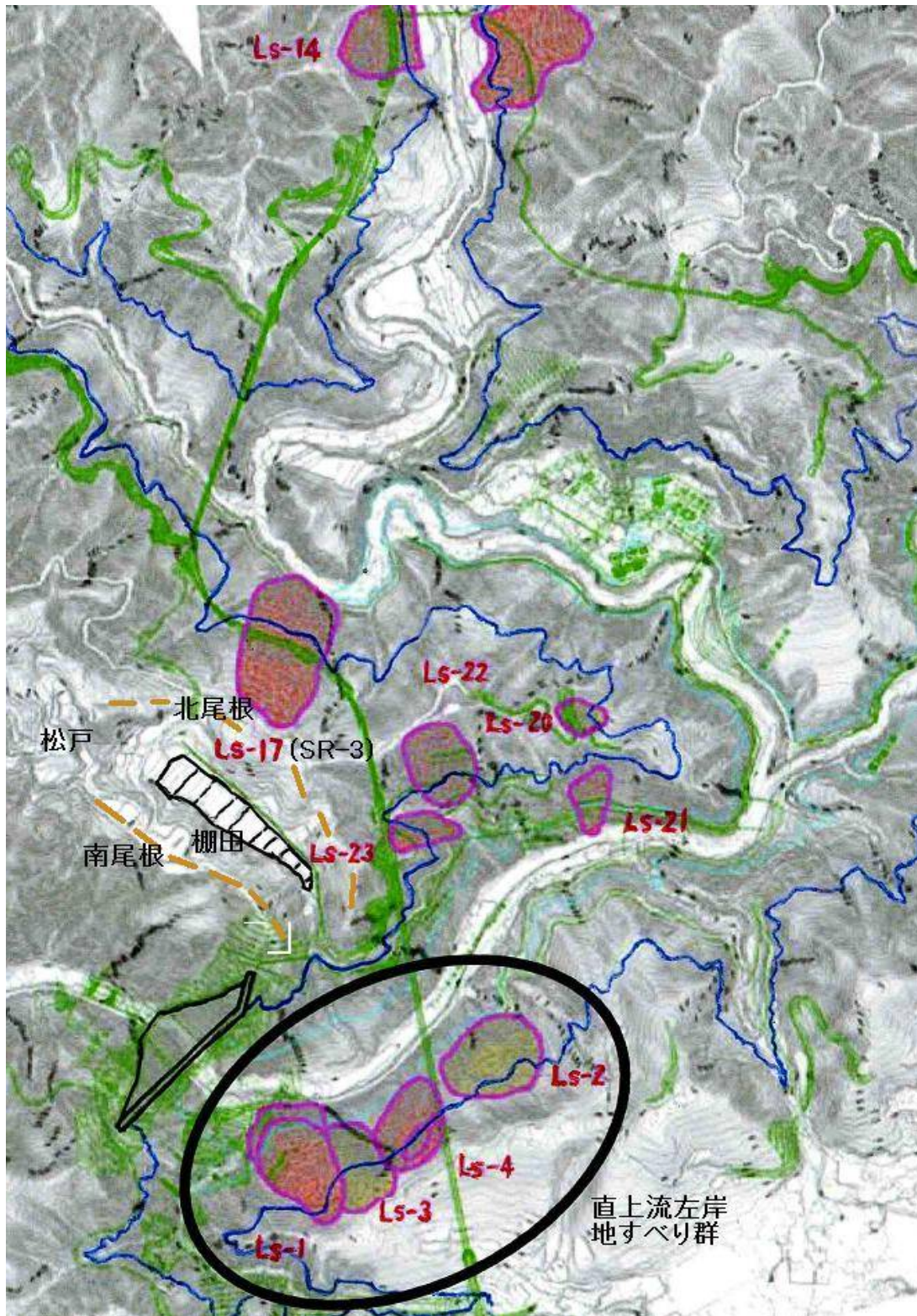
(注)

(1) 図 5.1.6 ダムサイト地質構造と断層 (平面図), 平成 29 年度設楽ダム地質解析業務報告書【ダムサイト地質解析】, 42p .



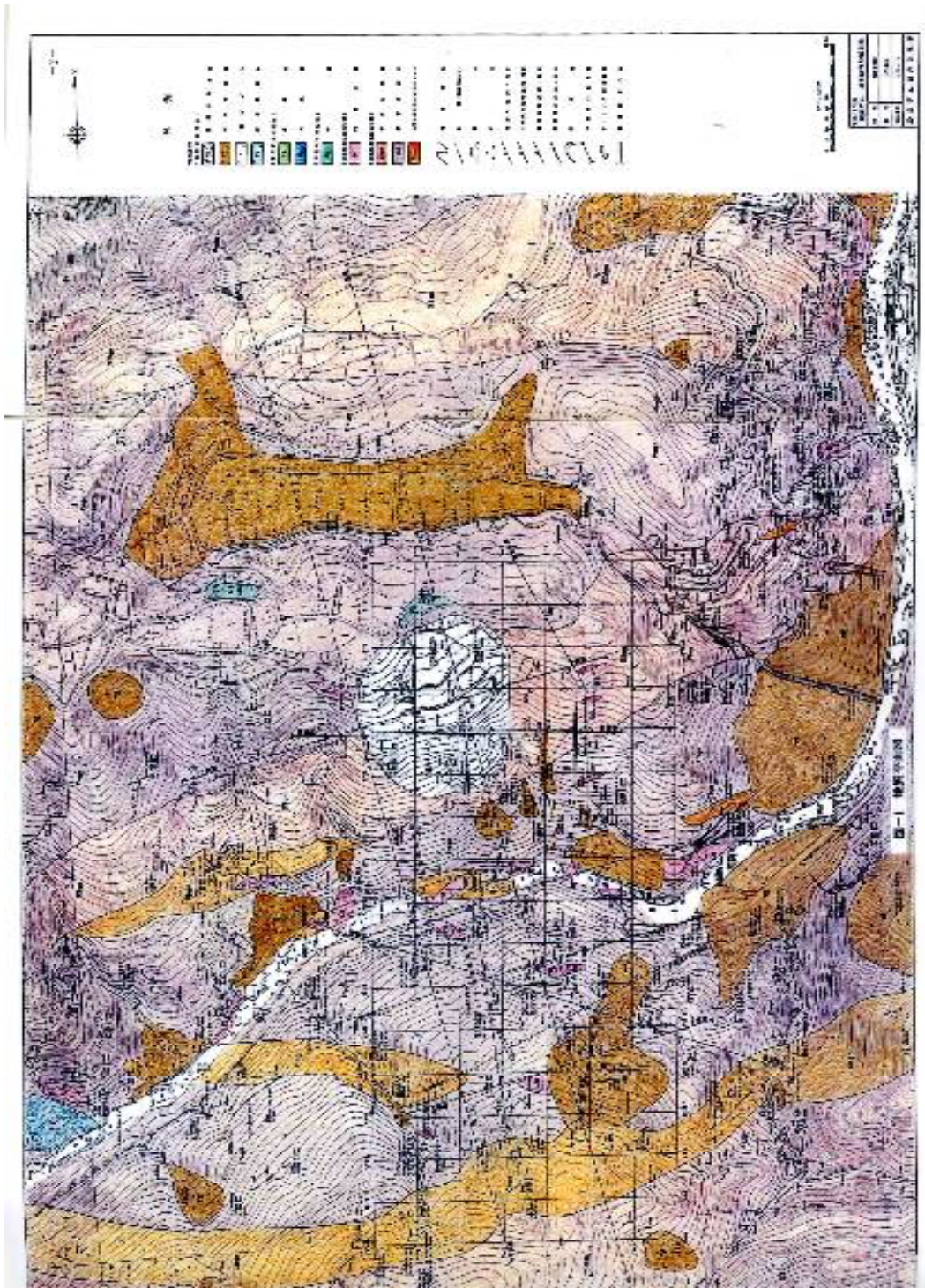
右岸側の F-断層の走向が NE-SW と誤記されている。

(4) 図 4.3 . 対称ブロック位置図 より Ls-17 (SR-3) 付近を拡大、加筆，平成 29 年度設楽ダム地質解析業務報告書，Rep.01，9p .

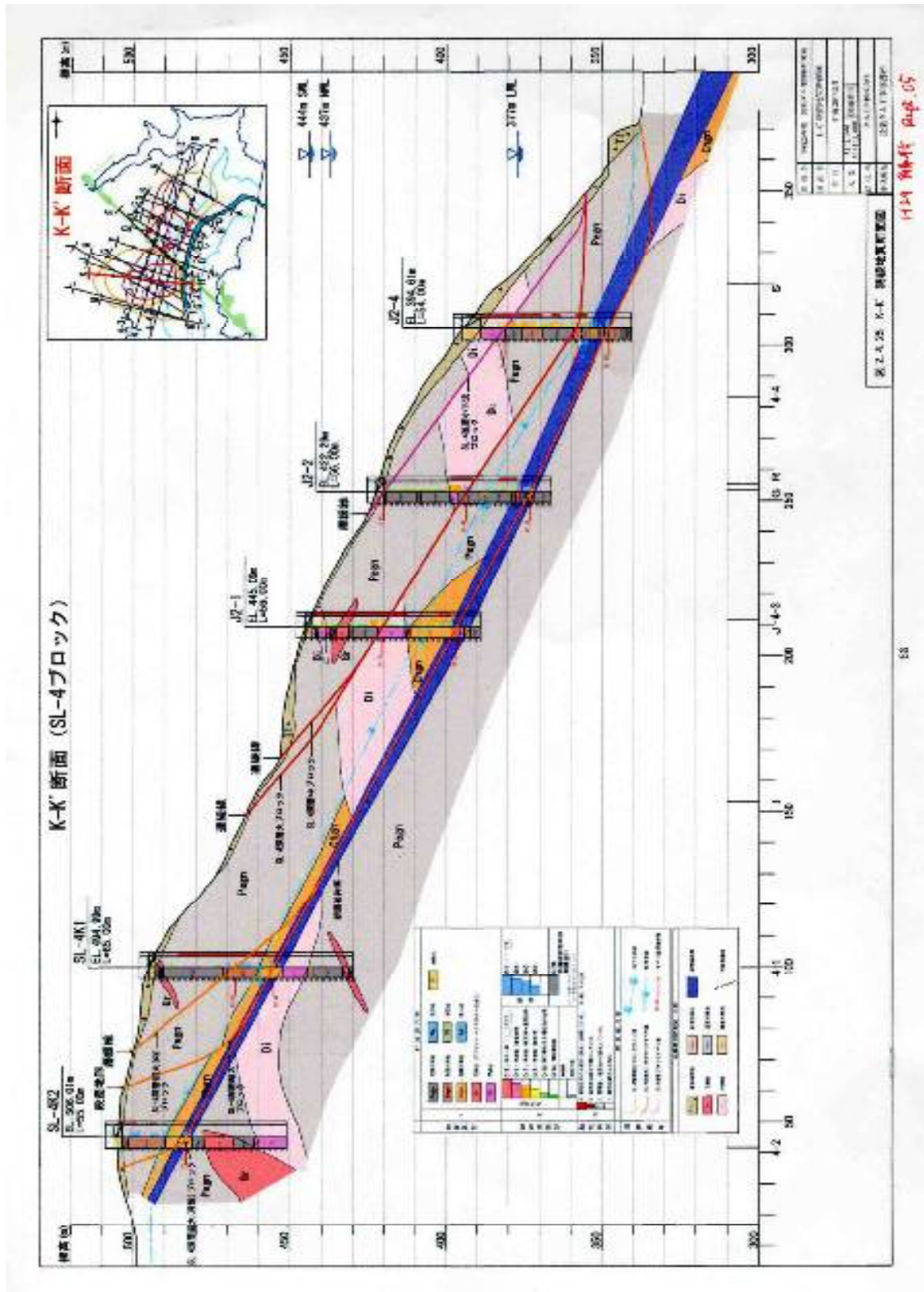


青色線は湛水線(満水位)、緑色の線は付け替え道路(県道瀬戸設楽線)

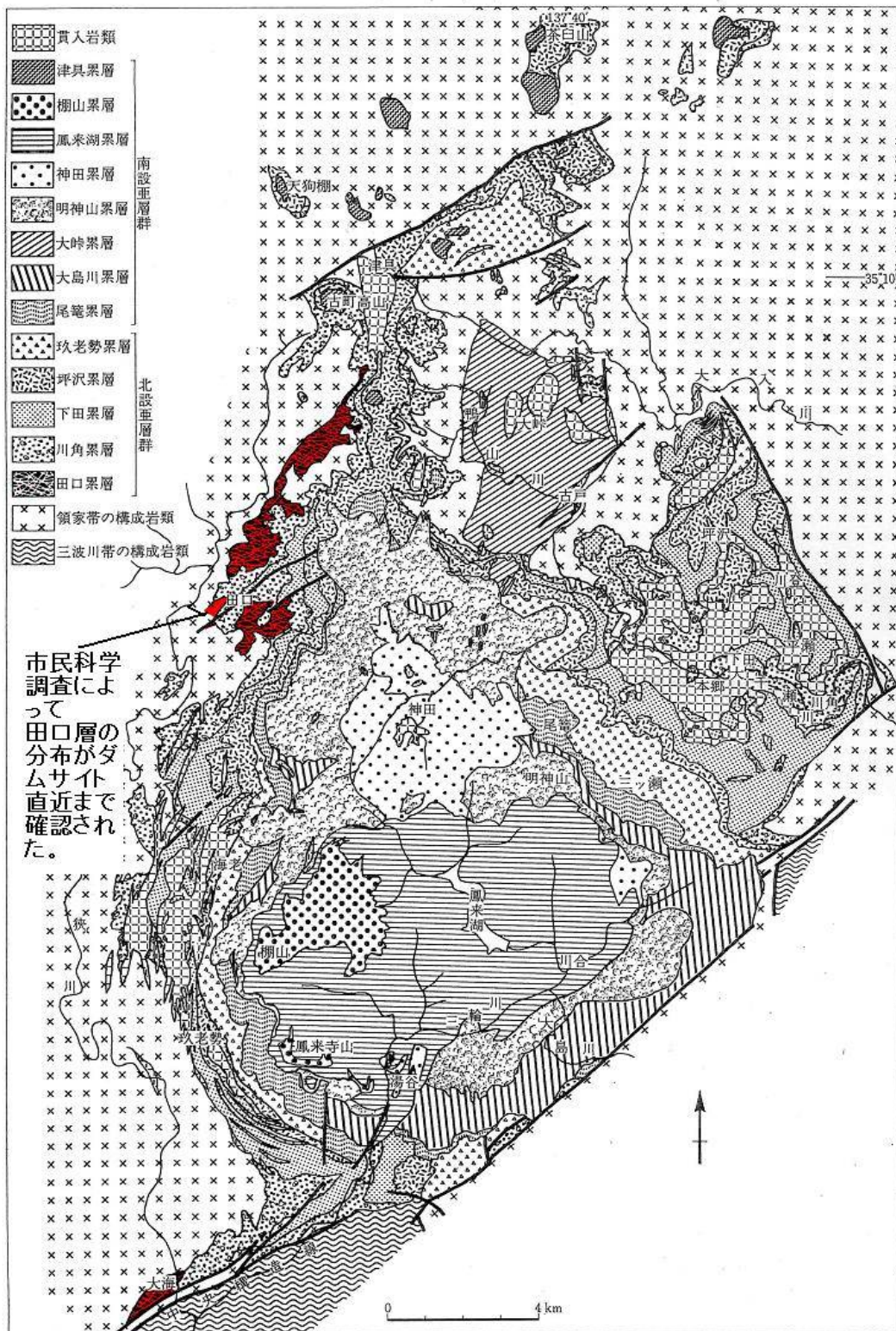
- (5) 横坑 TR-3 の F- 断面に相当する切羽深度 (100m) の近傍から「8~10 /min 程度の湧水がある」と記述されている, 平成 12 年度設楽ダム地質総合解析業務報告書, 15~16p.
- (6) 図-1 地質平面図 平成 12 年度 設楽ダム地質総合解析業務報告書 より部分拡大
松戸の二重山稜地形とダムサイト調査地を示す.



(7) 図-2.4.25 K-K' 測線地質断面図 (地すべりブロック SL4), 平成 29 年度地質解析業務地すべり, SL-3, 4 ブロックの検討報告書, 68p.



(9) 設楽堆積盆の北西境界部の田口層分布，日本の地質 5，中部地方，共立出版（1988），122p. の図に加筆．



田口層は八橋地区からダムサイト付近までの盆状構造の西北縁に狭く分布する